

Qué debemos saber sobre la MPX

La MPX (viruela del mono) es una enfermedad rara; la provoca la infección con el virus MPX. Aunque el público en general corre bajo riesgo, cualquier persona puede contraer la MPX.

¿Cómo se propaga la MPX?

Cualquiera sea el género u orientación sexual, cualquier persona puede infectarse por contacto con una persona infectada con la MPX.



Contacto directo con sarpullido, costras o fluidos corporales



Interacción física prolongada



Contacto sexual u otro contacto cercano o íntimo

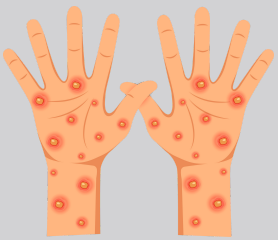


Contacto con toallas, ropa de cama, ropa y utensilios sin lavar



Embarazo con una persona infectada (en el útero)

¿Cuales son los síntomas?



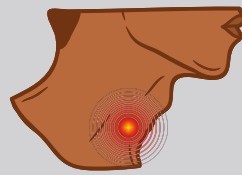
Erupción nueva e inexplicable: roja, irritada, con granos o con ampollas



Fiebre o escalofríos



Nariz tapada, congestionada, goteo o tos



Dolor de garganta o ganglios linfáticos inflamados



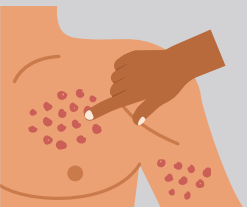
Dolor de cabeza, muscular o de espalda



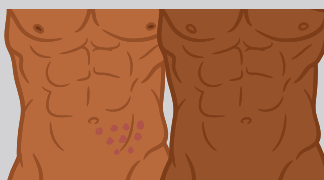
Cansancio o fatiga

¿Cómo se puede prevenir la MPX?

Evite las siguientes interacciones con una persona infectada con la MPX.



No toque la erupción, costras o fluidos corporales.



Evite contacto piel con piel



No comparta toallas, ropa de cama o ropa sin lavar



No comparta bebidas ni utensilios.

¿Crees que podrías tener MPX? póngase en contacto con su médico ahora!

¿No tienes doctor? Contáctenos en Monkeypox@acgov.org o (510) 268-2101 para obtener ayuda.

